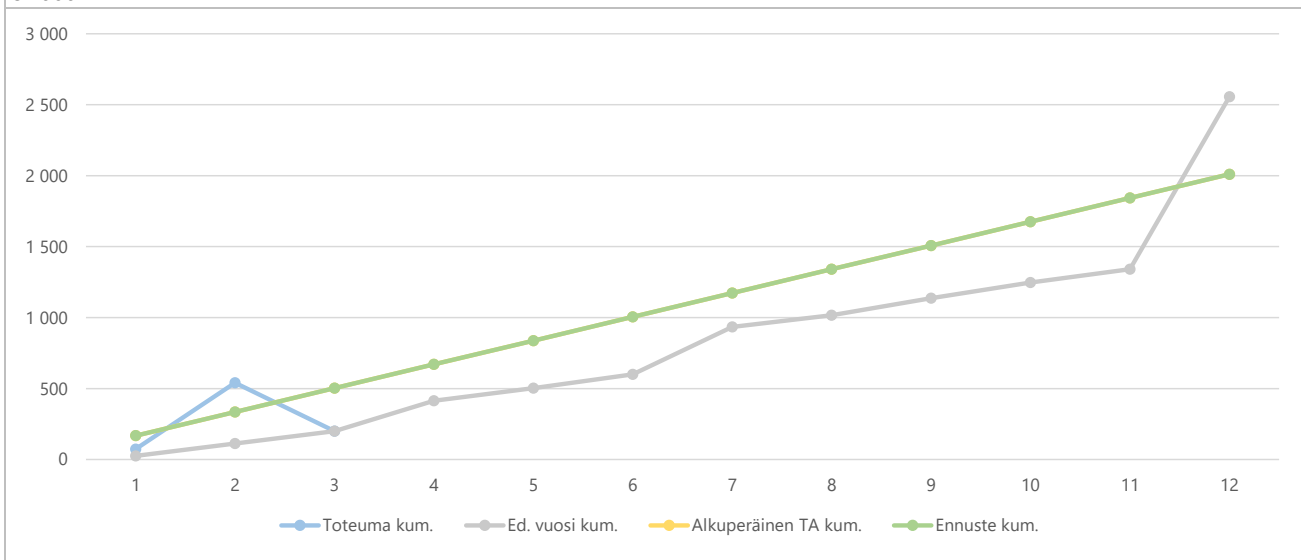


## KUUKAUSIRAPORTTI

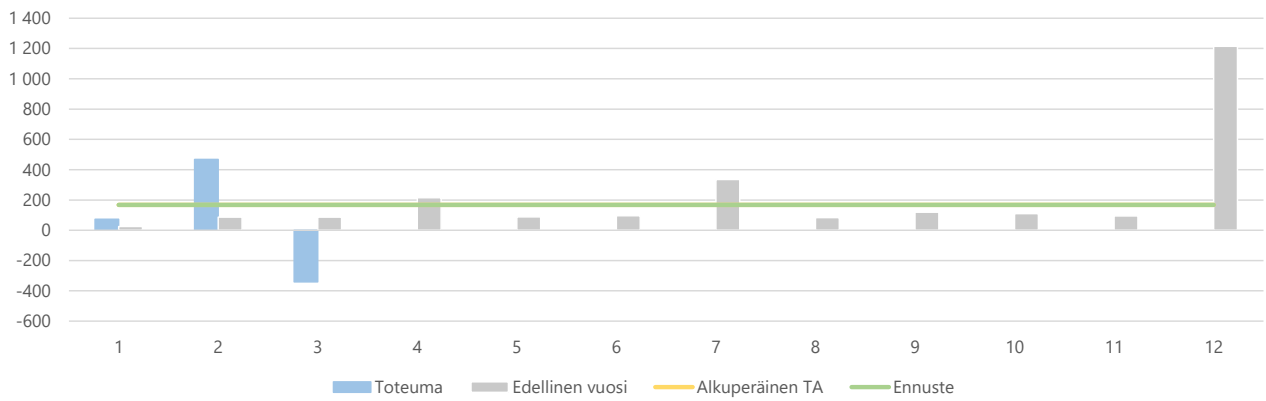
1) Tuloslaskelma (käyttötalous) €1 000	* MTA = muutettu talousarvio		** TA = alkuperäinen talousarvio		Ennuste 2021	Ennuste / MTA*	Ennuste TA 2021**	Ennuste / TA**	TP 2020	Ennuste / TP 2020
	Kum. 3/2021	Tot.-% / MTA*	Kum. 3/2020	Tot.-% / TP 2020						
Toimintatuotot	200	10,0%	200	7,8%	2 010	100,0 %	2 010	100,0%	2 556	78,7%
Myyntituotot	195	20,3%	175	14,4%	960	100,0 %	960	100,0%	1 219	78,8%
Maksutuotot	4	0,6%	1	0,2%	629	100,0 %	629	100,0%	620	101,5%
Tuet ja avustukset	-1	-0,2%	13	2,0%	290	100,0 %	290	100,0%	682	42,6%
Muut toimintatuotot	2	1,7%	10	28,3%	131	100,0 %	131	100,0%	35	370,7%
Toimintakulut	-2 299	21,3%	-2 439	21,7%	-10 780	100,0 %	-10 780	100,0%	-11 257	95,8%
Henkilöstökulut	-959	20,8%	-1 040	22,2%	-4 613	100,0 %	-4 613	100,0%	-4 681	98,5%
Palvelujen ostot	-868	23,8%	-961	25,6%	-3 648	100,0 %	-3 648	100,0%	-3 757	97,1%
Aineet, tarvikkeet ja tavarat	-12	19,1%	-14	4,2%	-61	100,0 %	-61	100,0%	-330	18,4%
Avustukset	-335	17,6%	-275	14,4%	-1 905	100,0 %	-1 905	100,0%	-1 913	99,6%
Muut toimintakulut	-126	22,7%	-149	25,9%	-553	100,0 %	-553	100,0%	-575	96,2%
<b>Toimintakate</b>	<b>-2 098</b>	<b>23,9%</b>	<b>-2 239</b>	<b>25,7%</b>	<b>-8 770</b>	<b>100,0 %</b>	<b>-8 770</b>	<b>100,0%</b>	<b>-8 701</b>	<b>100,8%</b>
Rahoitustuotot ja -kulut	0		0	31,8%					-1	
<b>Vuosikate</b>	<b>-2 099</b>	<b>23,9%</b>	<b>-2 239</b>	<b>25,7%</b>	<b>-8 770</b>	<b>100,0 %</b>	<b>-8 770</b>	<b>100,0%</b>	<b>-8 702</b>	<b>100,8%</b>
Poistot ja arvonalentumiset	-25		-24	25,0%					-98	
<b>Tilikauden tulos</b>	<b>-2 123</b>	<b>24,2%</b>	<b>-2 264</b>	<b>25,7%</b>	<b>-8 770</b>	<b>100,0 %</b>	<b>-8 770</b>	<b>100,0%</b>	<b>-8 799</b>	<b>99,7%</b>
<b>Tilikauden yli-/alijäämä</b>	<b>-2 123</b>	<b>24,2%</b>	<b>-2 264</b>	<b>25,7%</b>	<b>-8 770</b>	<b>100,0 %</b>	<b>-8 770</b>	<b>100,0%</b>	<b>-8 799</b>	<b>99,7%</b>

**2a) Kumulatiiviset toimintatuotot**  
(vertailu edelliseen vuoteen, muutettuun talousarvioon ja ennusteeseen)  
€1 000

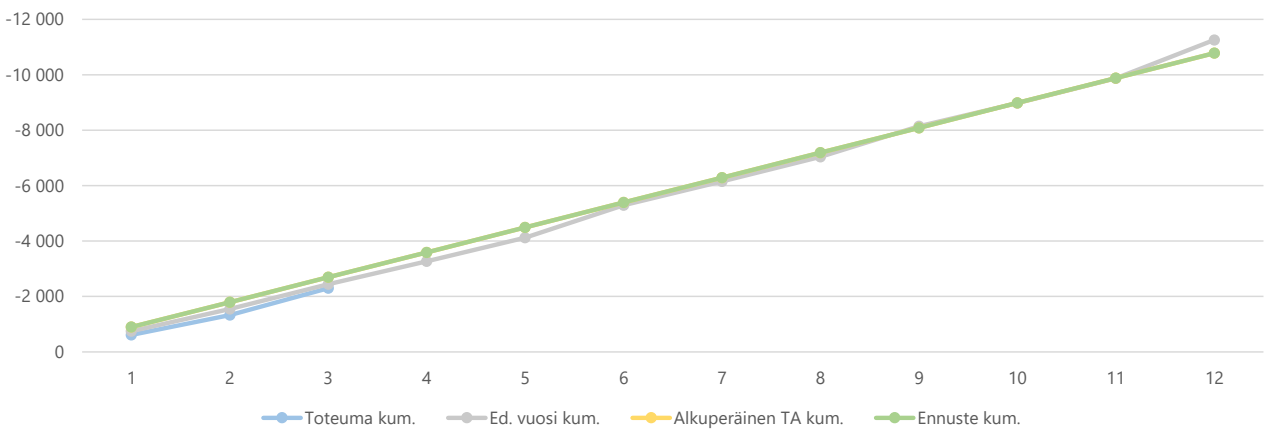


## KUUKAUSIRAPORTTI

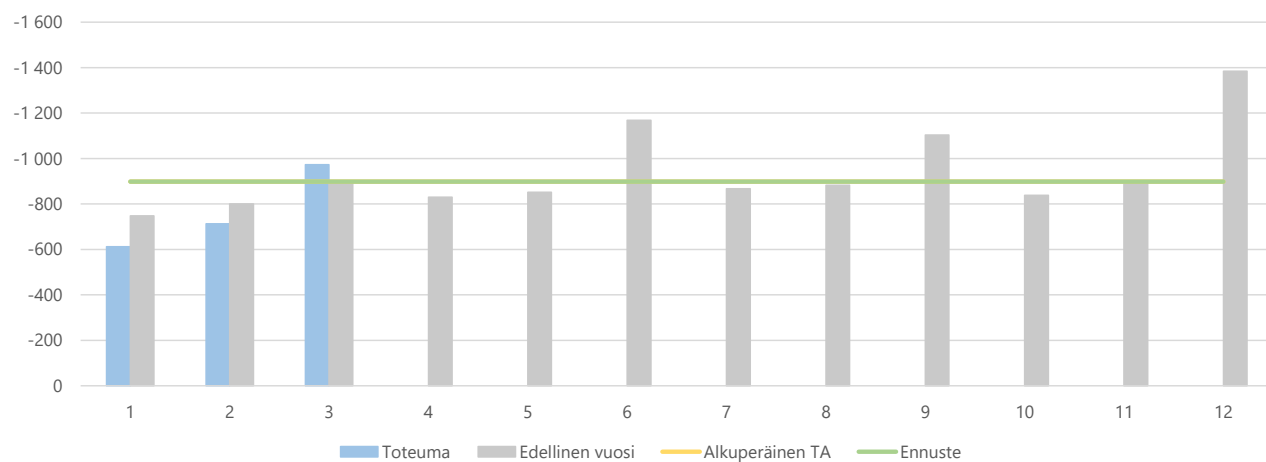
**2b) Toimintatuottojen kuukausitoteumat**  
(vertailu edelliseen vuoteen, muutettuun talousarvioon ja ennusteeseen)  
€1 000



**3a) Kumulatiiviset toimintakulut**  
(vertailu edelliseen vuoteen, muutettuun talousarvioon ja ennusteeseen)  
€1 000



**3b) Toimintakulujen kuukausitoteumat**  
(vertailu edelliseen vuoteen, muutettuun talousarvioon ja ennusteeseen)  
€1 000



## KUUKAUSIRAPORTTI

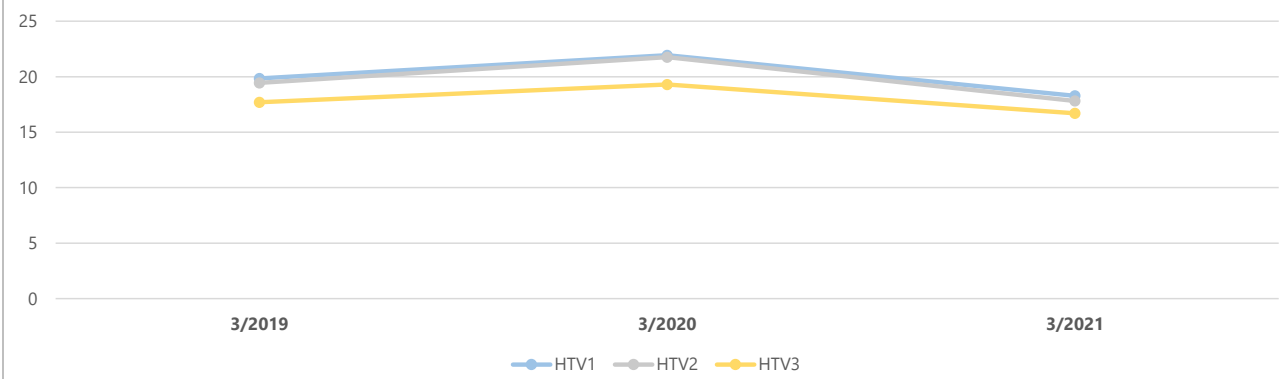
4) Toimintatuotot yksiköittäin €1 000	* MTA = muutettu talousarvio		** TA = alkuperäinen talousarvio		Ennuste 2021	Ennuste / MTA*	Ennuste TA 2021**	Ennuste / TA**	TP 2020	Ennuste / TP 2020	
	Kum. 3/2021	Tot.-% / MTA*	Kum. 3/2020	Tot.-% / TP 2020							MTA 2021*
183119 HENKILÖSTÖPALVELUT JA K	87	13,8%	81	7,2%	627	627	100,0%	627	100,0%	1 116	56,2%
183120 HALLINTO- JA ASIAKASPALV	34	3,6%	29	2,8%	934	934	100,0%	934	100,0%	1 040	89,8%
183140 Talouden ohjaus	53	15,5%	64	23,0%	345	345	100,0%	345	100,0%	280	123,4%
183150 Kehittäminen ja tietohallinto	26	25,1%	26	21,3%	104	104	100,0%	104	100,0%	120	86,4%
<b>Yhteensä</b>	<b>200</b>	<b>10,0%</b>	<b>200</b>	<b>7,8%</b>	<b>2 010</b>	<b>2 010</b>	<b>100,0%</b>	<b>2 010</b>	<b>100,0%</b>	<b>2 556</b>	<b>78,7%</b>

## KUUKAUSIRAPORTTI

5) Toimintakulut yksiköittäin €1 000	* MTA = muutettu talousarvio		** TA = alkuperäinen talousarvio								
	Kum. 3/2021	Tot.-% / MTA*	Kum. 3/2020	Tot.-% / TP 2020	MTA 2021*	Ennuste 2021	Ennuste / MTA*	Ennuste TA 2021**	Ennuste / TA**	TP 2020	Ennuste / TP 2020
183119 HENKILÖSTÖPALVELUT JA K	-911	19,2%	-1 003	19,9%	-4 748	-4 748	100,0%	-4 748	100,0%	-5 044	94,1%
183120 HALLINTO- JA ASIAKASPALV	-444	16,4%	-641	23,8%	-2 709	-2 709	100,0%	-2 709	100,0%	-2 694	100,5%
183140 Talouden ohjaus	-645	40,3%	-522	25,8%	-1 603	-1 603	100,0%	-1 603	100,0%	-2 023	79,2%
183150 Kehittäminen ja tietohallinto	-298	17,3%	-274	18,3%	-1 720	-1 720	100,0%	-1 720	100,0%	-1 496	115,0%
<b>Yhteensä</b>	<b>-2 299</b>	<b>21,3%</b>	<b>-2 439</b>	<b>21,7%</b>	<b>-10 780</b>	<b>-10 780</b>	<b>100,0%</b>	<b>-10 780</b>	<b>100,0%</b>	<b>-11 257</b>	<b>95,8%</b>

## KUUKAUSIRAPORTTI

### 6a) Kumulatiiviset henkilötyövuodet (HTV1, HTV2 ja HTV3)



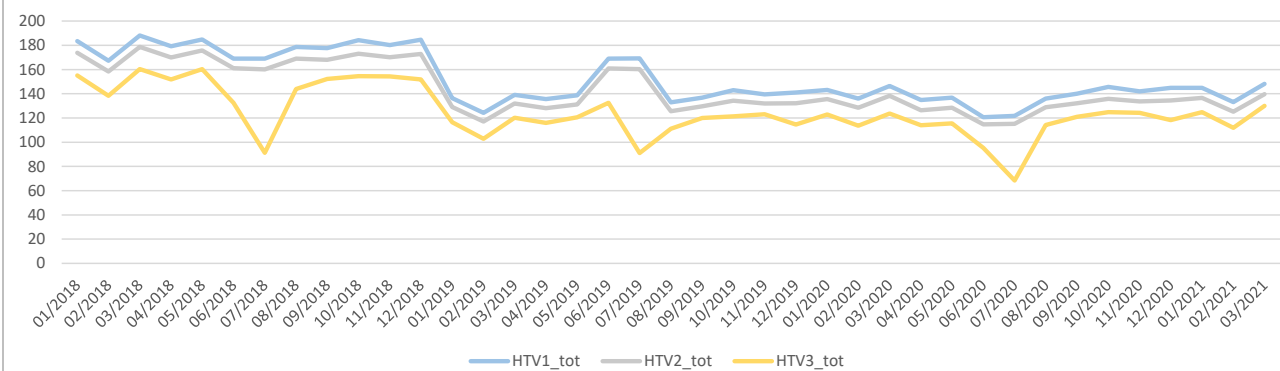
	3/2019	3/2020	Muutos	Muutos	3/2021	Muutos	Muutos
HTV1	19,8	21,9	2,1	10,5 %	18,3	-3,7	-16,7 %
HTV2	19,4	21,8	2,3	11,9 %	17,8	-3,9	-18,1 %
HTV3	17,7	19,3	1,6	9,1 %	16,7	-2,6	-13,5 %

HTV1 = palveluksessaolopäivien lukumäärä kalenteripäivinä / 365 \* (osa-aikaprosentti/100)

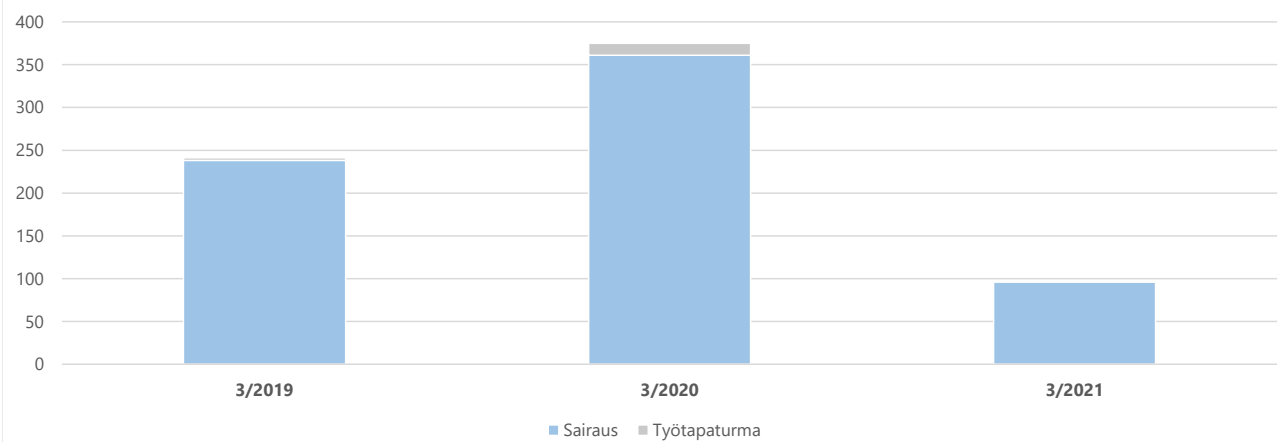
HTV2 = palkallisten palveluksessaolopäivien lukumäärä kalenteripäivinä / 365 \* (osa-aikaprosentti/100)

HTV3 = palveluksessaolopäivien (vähennetty kaikki poissaolot) lkm kalenteripäivinä / 365 \* (osa-aika-%/100)

### 6b) Henkilötyövuosien kuukausitoteumat (HTV1, HTV2 ja HTV3)



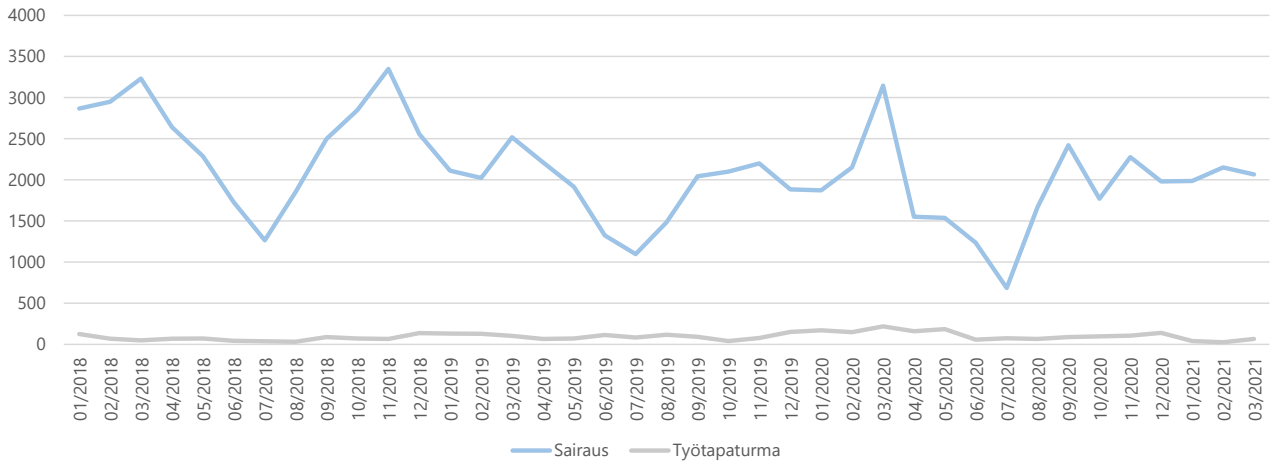
### 7a) Kumulatiiviset terveysperusteiset (= sairaus ja työtapaturma) poissaolot kalenteripäivät



	3/2019	3/2020	Muutos	Muutos	3/2021	Muutos	Muutos
Sairaus	238	361	123	51,7 %	96	-265	-73,4 %
Työtapaturma	3	14	11	366,7 %	0	-14	-100,0 %
<b>Yhteensä</b>	<b>241</b>	<b>375</b>	<b>134</b>	<b>55,6 %</b>	<b>96</b>	<b>-279</b>	<b>-74,4 %</b>

## KUUKAUSIRAPORTTI

### 7b) Terveysperusteisten (= sairaus ja työtapaturma) poissaolojen kuukausitoteumat kalenteripäivät



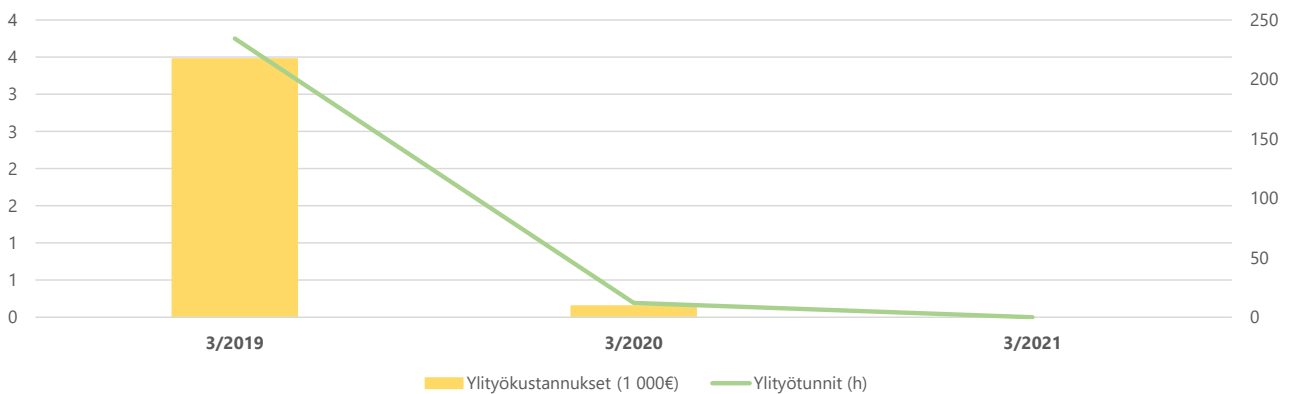
### 8) Kumulatiiviset vakituisen henkilöstön päätyneet palvelussuhteet



	3/2019	Vaiht.-%	3/2020	Vaiht.-%	Muutos	3/2021	Vaiht.-%	Muutos
Vakit. päätyneet palvelussuhteet	2	2,9 %	0	-100,0 %		3	4,4 %	
- joista eläköityneet						1	1,5 %	
Vakituisen henkilöstön lukumäärä	68		71	4,4 %		68	-4,2 %	

Vaihtuvuus% = Vakituisten päätyneet palvelussuhteet / vakituisen henkilöstön lukumäärä

### 9) Kumulatiiviset ylityökustannukset (1 000 €) ja -tunnit (h)



	3/2019	3/2020	Muutos	Muutos	3/2021	Muutos	Muutos
Ylityökustannukset (1 000€)	3	0	-3	-95,6 %	0	-100,0 %	
Ylityötunnit (h)	234	12	-222	-94,9 %	-12	-100,0 %	